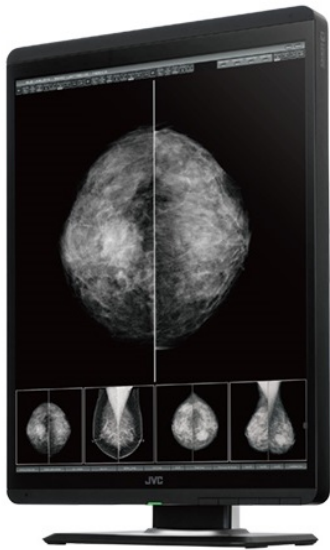




JVC MS-S300

- Monitor monochromatyczny
- 3MP (1536 x 2048) / 21,3"
- Pixel 0,2115 x 0,2115 mm
- Jasność max 2000 cd/m2 (ustawienia fabryczne 500 i 1000 cd/m2)
- Kontrast 1500:1
- Gwarancja 5 lat
- Zastosowanie: RTG



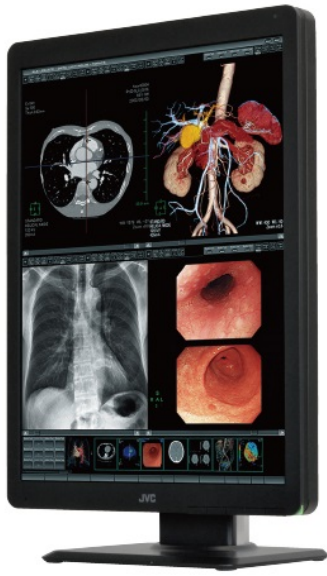
JVC MS-S500

- Monitor monochromatyczny
- 5MP (2048 x 2560) / 21,3"
- Pixel 0,165 x 0,165 mm
- Jasność max 3000 cd/m2 (ustawienia fabryczne 500 i 1000 cd/m2)
- Kontrast 2000:1
- Gwarancja 5 lat
- Zastosowanie: MAMMO, RTG



JVC MS-S500 DUAL STAND

- Dwa monitory monochromatyczne
- 2 x 5MP (2048 x 2560) / 2 x 21,3"
- Pixel 0,165 x 0,165 mm
- Jasność max 3000 cd/m2 (ustawienia fabryczne 500 i 1000 cd/m2)
- Kontrast 2000:1
- Gwarancja 5 lat
- Zastosowanie: MAMMO, RTG



JVC CL-R211

- Monitor kolorowy
- 2MP (1200 x 1600) / 21,3"
- Pixel 0,27 x 0,27 mm
- Jasność max 500 cd/m2 (ustawienia fabryczne 250 i 280 cd/m2)
- Kontrast 1800:1
- Gwarancja 5 lat
- Zastosowanie: CT/MR



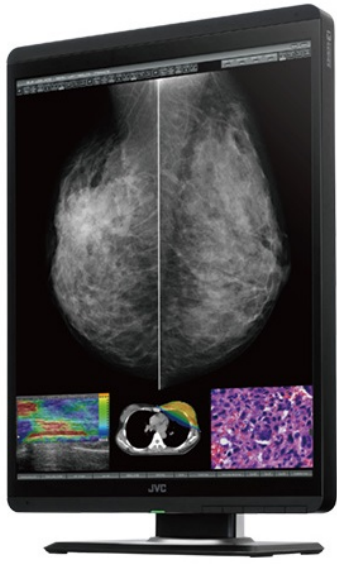
JVC CL-S200

- Monitor kolorowy
- 2MP (1200 x 1600) / 21,3"
- Pixel 0,27 x 0,27 mm
- Jasność max 1000 cd/m2 (ustawienia fabryczne 410 i 500 cd/m2)
- Kontrast 1800:1
- Gwarancja 5 lat
- Zastosowanie: RTG, CT/MR



JVC CL-S300

- Monitor kolorowy
- 3MP (1536 x 2048) / 21,3"
- Pixel 0,2115 x 0,2115 mm
- Jasność max 1000 cd/m2 (ustawienia fabryczne 410 i 500 cd/m2)
- Kontrast 1500:1
- Gwarancja 5 lat
- Zastosowanie: RTG, CT/MR



JVC CL-S500

- Monitor kolorowy
- 5MP (2048 x 2560) / 21,3"
- Pixel 0,165 x 0,165 mm
- Jasność max 1150 cd/m² (ustawienia fabryczne 500 cd/m²)
- Kontrast 2000:1
- Gwarancja 5 lat
- Zastosowanie: MAMMO, RTG, CT/MR



JVC CL-S500 DUAL STAND

- Dwa monitory kolorowe
- 2 x 5MP (2048 x 2560) / 2 x 21,3"
- Pixel 0,165 x 0,165 mm
- Jasność max 1150 cd/m² (ustawienia fabryczne 500 i 1000 cd/m²)
- Kontrast 2000:1
- Gwarancja 5 lat
- Zastosowanie: MAMMO, RTG, CT/MR